

# Мебельный комбинат "Ярцево"

~Уюта вашему дому~  
Тел: +7 (800) 775-71-06

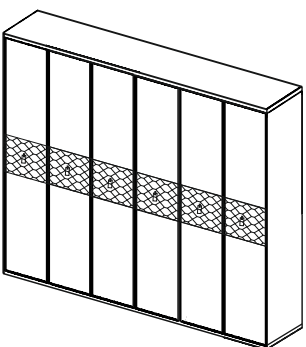
E-mail: [mebelgold@mebelgold.ru](mailto:mebelgold@mebelgold.ru)  
[www.mebelgold.ru](http://www.mebelgold.ru)

Россия, Москва, м. Марьяна Роца,  
ул. Сущевский Вал, д. 46, Универмаг  
"Марьинский"; 3-й этаж

Спальный гарнитур

"Bogemia Farfalle"

Шкаф 6-ти дверный.



## Порядок сборки

Перед началом сборки необходимо расстелить изделие, вырезать все этикетки с упаковки и сохранить. Убедитесь, что задвинуты коммоды (общая высота-длина быть не менее 2400 см- при горизонтальной сборке не менее 2300 см) горизонтальной размещенные изделия. Качественную и безопасную сборку изделия можно произвести не менее двух человек.

### Сборка

1. В дно шкафа вкрутите шпакли и вставьте шпакли, 6 металлических шурупы вкрутите ножки.
2. Расположите боковины на полу. В отверстие 8 мм аккуратно вбейте шпакли, в фурноры вкрутите шпакли, в отверстие 5 мм в левой боковине и в центральной ствга вкрутите подкрепитель.
3. Вкрутите оцинкованные планки петлей на боковине.
4. Соберите корпус согласно схеме, затекая эксцентрисовое соединение эксцентрисами ключом или ключообразной отверткой.
5. Установите крайнюю боковину на дно шкафа, зафиксируйте боковины между соединителями при помощи распорных планок. Соедините крайнюю боковину с центральной с помощью распорной планки, зафиксируйте эксцентрисовую стяжку.
6. Для безопасной сборки установите горизонтальные шпакли. Закрепите крышки. Боковины устанавливаются начиная с крайней (с левой стороны).
4. Установите заднюю стенку в низ на боковинах и дно.
5. Перед фиксацией ДВП проверьте диагональ корпуса шкафа. Зафиксируйте ДВП саморезами к поперечной планке.
6. Вкрутите уголки крепления ДВП. Вставьте заднюю стенку в пазы на боковинах и в крышке. Проверьте уголки крепления ДВП.
7. Расположите двери шкафа на соответствующую плоскость. Соедините двери согласно схеме при помощи эксцентрисового соединения. Ручки на дверях должны быть ниже середины. К крайним дверям прикрепите накладные петли(они не имеют задат на плече петли), а к центральной(с зеркальной-поверхности неплп. 6. Установите и отрегулируйте двери согласно схеме. Проверьте ручки, установите ножки, в правой секции прикрепите шпакли-крепители и установите шпакли.
7. Согласно схеме установите карниз.

Производитель оставляет за собой право вносить изменения, связанные с конструкцией мебели и комплектацией фурнитуры, для улучшения свойств производимой продукции.

## Уход за мебелью

При длительном хранении мебели в упаковке, следует защищать ее от воздействия влаги, низких температур, а также резких температурных колебаний.

Оранжевый штабелирование пакетов, во-избежании появления механических повреждений изделия. В холодный период времени, перед сборкой, необходимо выдерживать детали при комнатной температуре не менее 2 часов.

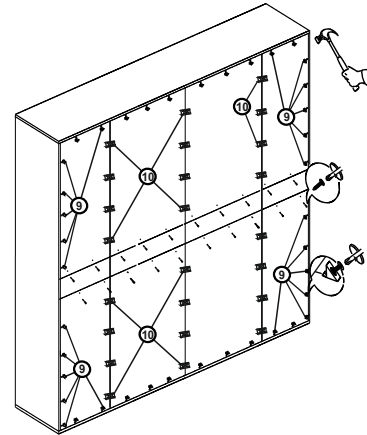
Периодически затягивать ослабленные болтовые и винтовые соединения, а также эксцентрисовые стяжки. В случае необходимости перемещения изделия по квартире, перед его перестановкой необходимо полностью освободить его от загрузки. Передвижение производить приподняв изделие над уровнем пола, во-избежание поломки имеющихся опор.

Удаление пыли с поверхности производить сухой мягкой тканью. Для поддержания качественного внешнего вида изделия, рекомендуем осветлять поверхность специальными составами для ухода за мебелью. Запрещается применять соду, порошки, пасты и производить влажную уборку. Инструкцию хранения на протяжении срока эксплуатации мебели.

## Фурнитура

Условное обозначение	Вид	Кол-во (шт)	Наименование
①		36 шт.	Шток эксцентрика (резьба М-6).
②		36 шт.	Шкант.
③		32 шт.	Шток эксцентрика усиленный.
④		16 шт.	Полкодержатель под винт.
⑤		4 шт.	Штангодержатель.
⑥		8 шт.	Петля накладная с доводчиком.
⑦		16 шт.	Петля полунакладная с доводчиком.
⑧		6 шт.	Ручка.
⑨		40 шт.	ДВП держатель (уголок пластик).
⑩		24 шт.	Скоба держатель ДВП.
⑪		10 шт.	Ножка мебельная М6х20.
⑫		36 шт.	Дюбель шарнирный.

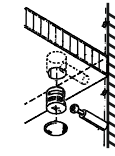
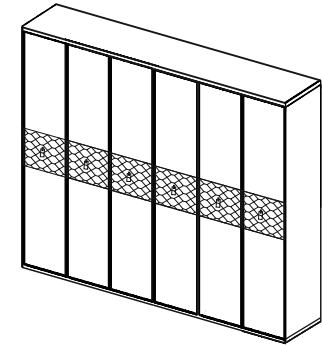
Вид	Кол-во (шт)	Наименование
	6 шт.	Винт к ручке.
	156 шт.	Шуруп 4*16.
	12 шт.	Демфер силиконовый самоклеющийся.
	24 шт.	Планка к петле.
	16 шт.	Евровинт 6,3*13.
	36 шт.	Заглушка эксцентрика.
	2 шт.	Штанга (874).
	60 шт.	Гвозди.
	1 шт.	Ключик шестигранный.



## Схема сборки.

### Спальня "Vogemia Farfalle"

### Шкаф 6-ти дверный.



Эксцентриковое соединение



Установка петли



Регулировка дверей

№ упаковки	Кол-во упаковок	Условное обозначение	Размер детали	Кол-во
1.1.1	1	Бс - Боковая стенка	2282 x 580 x 16	2
		Сбс - Средняя боковая стенка	2282 x 563 x 16	1
1.1.2	2	Сбс - Средняя боковая стенка	2282 x 563 x 16	1
1.4.2	3(2*)	Дв - Двери низ (Лак)+ВСТАВКА ДВЕРИ(2лев+прав)	1120 x 450 x 18	2
		Дверь верх (Лак)(2лев+прав)	1155 x 450 x 18	2
1.4.1	1*	Двз - Двери низ +ВСТАВКА ДВЕРИ(лев+прав)+зеркало	1120 x 450 x 16	2
		Дверь верх (лев+прав)+зеркало	1155 x 450 x 16	2
		фурнитура для сборки дверей		2 к-та.
1.2.6	1	К - крышка	2720 x 599 x 16	1
		Д - дно	2720 x 599 x 16	1
1.5.2	2	Рм - Распорка малая	428 x 200 x 16	1
		Гсм - Горизонтальная стенка малая	428 x 563 x 16	2
		Пм - Полка малая	428 x 530 x 16	2
1.5.4	2	Рс - Распорка средняя	892 x 200 x 16	1
		Гс - Горизонтальная стенка средняя	892 x 563 x 16	2
1.5.1	1	штанга	884	1
		Р - Распорка	882 x 200 x 16	1
		Г - Горизонтальная стенка	882 x 563 x 16	2
1.8.4	1	штанга	874	1
		П - Полка	882 x 530 x 16	2
		ДВП - ДВП задняя стенка	1100 x 906	4
1.9.7	1	ДВП - ДВП задняя стенка	1100 x 440	4
		фурнитура		1 к-т.
упаковок всего				14
* - для комплекта с зеркалами				

