

Мебельный комбинат “Ярцево”

~Уюта вашему дому~

Факс : 8 (48143) 5-65-84, 5-26-04, 5-37-38

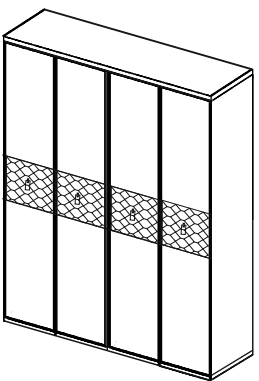
E-mail: mkyartcevo@mail.ru
www.mkyartcevo.ru

Россия, Смоленская обл., Г. Ярцево,
ул 5-я Литейная, д. 16
инд. 215805, а/я 71

Спальный гарнитур

“Bogemia Farfalle”

Шкаф 4-х дверный.



Порядок сборки

Перед началом сборки необходимо распаковать изделие, вырезать все этикетки с указанием и сохранить. Убедитесь, что заказаны комплект (особенно высокая-дожка быть не менее 2400 см- при горизонтальной сборке не менее 2500 см) горизонтальной разметки изделия. Качественную и безопасную сборку изделия могут произвести не менее двух человек.

Сборка

1. В дно шкафа вкрутите шурупы и вставьте шкиты, 6 металлических шурупы вкрутите ножки.
2. Расположите боковины на полу. В отверстие 8 мм аккуратно вбейте шкиты, в фтороры вкрутите шурупы, в отверстие 5 мм в левой боковине и в центральной слева вкрутите подкрепитель.
3. Прикрутите оцинкованные планки ножки на боковине.
4. Собирайте корпус согласно схеме, заставляя эксцентрисовое соединение вращательным ключом или крестообразной отверткой.
5. Установите крайнюю боковину на дно шкафа, заставьте эксцентрисы. Боковины между соединяются при помощи распорных планок. Соедините крайнюю боковину с центральной с помощью распорной планки, заставьте эксцентрисовую стяжку.
6. Для безопасной сборки установите горизонтальные штыри. Закрепите крышку. Боковины устанавливаются начиная с крайней (с левой стороны).
4. Уложите заднюю стенку в пазы на боковинах и дно.
3. Перед фиксацией ДВП проверьте диагональ корпуса шкафа. Зафиксируйте ДВП саморезами к поперечной планке.
4. Прикрутите уголки крепления ДВП. Вставьте заднюю стенку в пазы на боковинах и в крышку. Прикрутите уголки крепления ДВП.
5. Расположите двери шкафа на соответствующую плоскость. Соедините двери согласно схеме при помощи эксцентрисового соединения. Ручки на дверях должны быть ниже середины. К крайним дверям прикрутите накладные петли (они не имеют заглав на плече петли, а к центральной(с зеркальной-пору)накладные петли.
6. Установите и отрегулируйте двери согласно схеме. Прикрутите ручки, установите ножки, в правой секции прикрутите шпингалет и установите замок.
7. Согласно схеме установите карниз.

Производитель оставляет за собой право вносить изменения, связанные с конструкцией мебели и комплектацией фурнитуры, для улучшения свойств производимой продукции.

Уход за мебелью

При длительном хранении мебели в упаковке, следует защищать ее от воздействия влаги, низких температур, а также резких температурных колебаний.

Ораричить штабелирование пакетов, во-избежании появления механических повреждений изделия.

В холодный период времени, перед сборкой, необходимо выдерживать детали при комнатной температуре не менее 2 часов.

Периодически затягивать ослабленные болтовые и винтовые соединения, а также эксцентрисовые стяжки.

В случае необходимости перемещения изделия по квартире, перед его перестановкой необходимо полностью освободить его от загрузки. Передвижение производить приподняв изделие над уровнем пола, во-избежание поломки имеющихся опор.

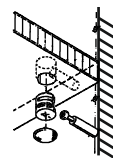
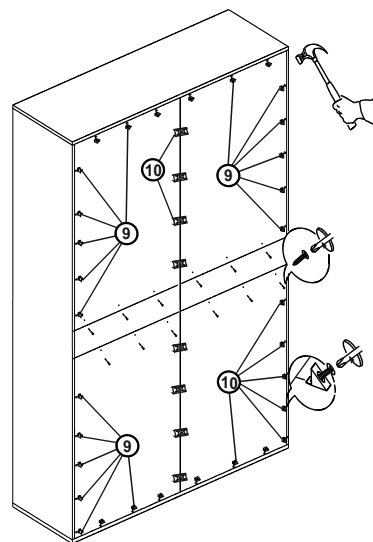
Удаление пыли с поверхности производить сухой мягкой тканью. Для поддержания качественного внешнего вида изделия, рекомендуем осветлять поверхность специальными составами для ухода за мебелью. Запрещается применять соду, порошок, пасты и производить влажную уборку.

Инструкцию хранить на протяжении срока эксплуатации мебели.

Фурнитура

Условное обозначение	Вид	Кол-во (шт)	Наименование
①		20 шт.	Шток эксцентрика (резьба М-6).
②		20 шт.	Шкант.
③		16 шт.	Шток эксцентрика усиленный.
④		8 шт.	Полкодержатель под винт.
⑤		4 шт.	Штангодержатель.
⑥		8 шт.	Петля накладная с доводчиком.
⑦		8 шт.	Петля полунакладная с доводчиком.
⑧		4 шт.	Ручка (*-для комплекта с зеркалами).
⑨		32 шт.	ДВП держатель (уголок пластик).
⑩		8 шт.	Скоба держатель ДВП.
⑪		6 шт.	Ножка мебельная М6х20
⑫		12 шт.* или 24 шт.	Дюбель шарнирный (*-для комплекта с зеркалами).

Вид	Кол-во (шт)	Наименование
	4 шт.	Винт к ручке.
	96 шт.	Шуруп 4*16.
	8 шт.	Демфер силиконовый самоклеющийся.
	16 шт.	Планка к петле.
	8 шт.	Евровинт 6,3*13.
	20 шт.	Заглушка эксцентрика.
	2 шт.	Штанга (874).
	30 шт.	Гвозди.
	1 шт.	Ключик шестигранный.

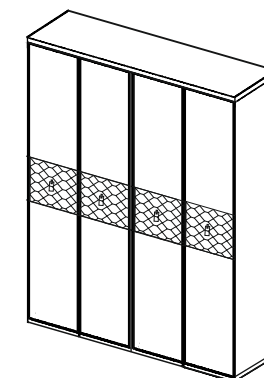


Эксцентриковое соединение

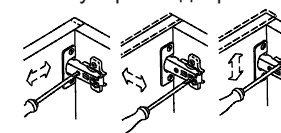
Схема сборки.

Спальня "Vogemia Farfalle"

Шкаф 4-х дверный.



Регулировка дверей



№ упаковки	Кол-во упаковок	Условное обозначение	Размер детали	Кол-во	
1.1.1	1	Бс -	Боковая стенка	2282 x 580 x 16	2
		Сбс -	Средняя боковая стенка	2282 x 563 x 16	1
1.4.2	2	Дв -	Двери (Лак правая+левая)	2275 x 450 x 18	2
1.4.1*	1*	Двз -	Двери (правая+левая)	2275 x 450 x 16	2
1.2.1	1	Вс -	Верхняя стенка	1812 x 599 x 16	1
		Гсн -	Горизонтальная стенка нижняя	1812 x 599 x 16	1
1.5.1	1	Р -	Распорка	882 x 200 x 16	1
		Гс -	Горизонтальная стенка	882 x 563 x 16	2
			штанга	874	1
		П -	Полка	882 x 530 x 16	2
1.5.3	1	Р -	Распорка	882 x 200 x 16	1
		Гс -	Горизонтальная стенка	882 x 563 x 16	2
			Штанга	874	1
1.8.2	1	ДВП -	ДВП задняя стенка	1100 x 894	4
1.9.4	1		фурнитура		1 к-т.
упаковок всего				7	
*- для комплекта с зеркалами					

Сборка дверей.

