

Мебельный комбинат “Ярцево”

~Уюта вашему дому~
Тел: +7 (800) 775-71-06

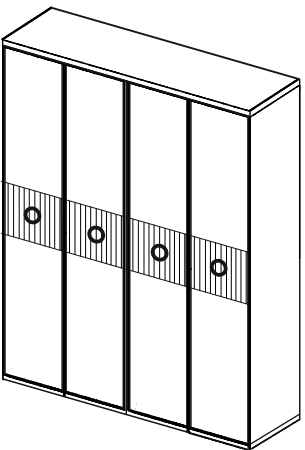
E-mail: mebelgold@mebelgold.ru
www.mebelgold.ru

Россия, Москва, м. Марьяна Роца,
ул. Суцесвский Вал, д. 46, Универмаг
"Марьинский"; 3-й этаж

Спальный гарнитур

“Vogemia Fillini”

Шкаф 4-х дверный.



Порядок сборки

Перед началом сборки необходимо расстелить изделие, вырезать все этикетки с упаковки и сохранить. Убедитесь, что заданные количества (особенно высоко-должна быть не менее 2400 см- при горизонтальной сборке не менее 2500 см) заминирован размещены изделия. Качеством и безопасную сборку изделия можно проверить не менее двух человек.

Сборка

1. В дно шкафа вкрутите шурупы и вставьте шкиты, 6 металлических шурупы вкрутите ножки.
 2. Расположите боковины на полу. В отверстие 8 мм аккуратно вставьте шкиты, в фтороры вкрутите шурупы, в отверстие 5 мм в левой боковине и в центральной ствца вкрутите подкрепитель.
 3. Прикрутите охватные планки ножки на боковине.
 3. Собрать корпус согласно схеме, завязывая эксцентрисовое соединение шестигранным ключом или крестообразной отверткой.
- Установите крайнюю боковину на дно шкафа, зажмите эксцентрик. Боковины между соединяются при помощи эксцентрисовых планок. Соедините крайнюю боковину с центральной с помощью распорной планки, зажмите эксцентрисовую стяжку.
- Для безопасной сборки установите горизонтальные штыри. Закрепите крышки. Боковины устанавливаются начиная с крайней (с левой стороны).
4. Вставьте заднюю стелку в пазы на боковинах и дно.
 4. Перед фиксацией ДВП проверьте диагональ корпуса шкафа. Зафиксируйте ДВП саморезами к поперечной планке.
 - Прикрутите уголки крепления ДВП. Вставьте заднюю стелку в пазы на боковинах и в крышке. Прикрутите уголки крепления ДВП.
 5. Расположите двери шкафа на соответствующую плоскость. Соедините двери согласно схеме при помощи эксцентрисового соединения. Ручки на дверях должны быть ниже середины. К крайним дверям прикрутите накладные петли (они не имеют задат на плече петли), а к центральной(с зеркальной-поверхности) петли.
 6. Установите и отрегулируйте двери согласно схеме. Прикрутите ручки, установите ножки, в правой секции прикрутите шпингалет (если установлен шпингалет).
 7. Согласно схеме установите карниз.

Производитель оставляет за собой право вносить изменения, связанные с конструкцией мебели и комплектацией фурнитуры, для улучшения свойств производимой продукции.

Уход за мебелью

При длительном хранении мебели в упаковке, следует защищать ее от воздействия влаги, низких температур, а также резких температурных колебаний.

Очистить шпательное покрытие лаком, во избежание появления механических повреждений изделия. В холодный период времени, перед сборкой, необходимо выдерживать детали при комнатной температуре не менее 2 часов.

Периодически затягивать ослабленные болтовые и винтовые соединения, а также эксцентрисовые стяжки. В случае необходимости перемещать изделие по квартире, перед его перестановкой необходимо полностью освободить его от загрузки. Передвижение производить приподняв изделие над уровнем пола, во избежание поломки имеющихся опор.

Удаление пыли с поверхности производить сухой мягкой тканью. Для поддержания качественного внешнего вида изделия, рекомендуем осветлять поверхность специальными составами для ухода за мебелью. Запрещается применять соду, порошок, пасты и производить влажную уборку.

Инструкцию хранения на протяжении срока эксплуатации мебели.

Фурнитура

Условное обозначение	Вид	Кол-во (шт)	Наименование
①		20 шт.	Шток эксцентрика (резьба М-6).
②		20 шт.	Шкант.
③		16 шт.	Шток эксцентрика усиленный.
④		8 шт.	Полкодержатель под винт.
⑤		4 шт.	Штангодержатель.
⑥		8 шт.	Петля накладная с доводчиком.
⑦		8 шт.	Петля полунакладная с доводчиком.
⑧		2 шт.* или 4 шт.	Ручка (*-для комплекта с зеркалами).
⑨		32 шт.	ДВП держатель (уголок пластик).
⑩		8 шт.	Скоба держатель ДВП.
⑪		6 шт.	Ножка мебельная М6х20
⑫		12 шт.* или 24 шт.	Дюбель шарнирный (*-для комплекта с зеркалами).

Вид	Кол-во (шт)	Наименование
	8 шт.	Винт к ручке.
	96 шт.	Шуруп 4*16.
	8 шт.	Демфер силиконовый самоклеющийся.
	16 шт.	Планка к петле.
	8 шт.	Евровинт 6,3*13.
	20 шт.	Заглушка эксцентрика.
	2 шт.	Штанга (874).
	30 шт.	Гвозди.
	1 шт.	Ключик шестигранный.

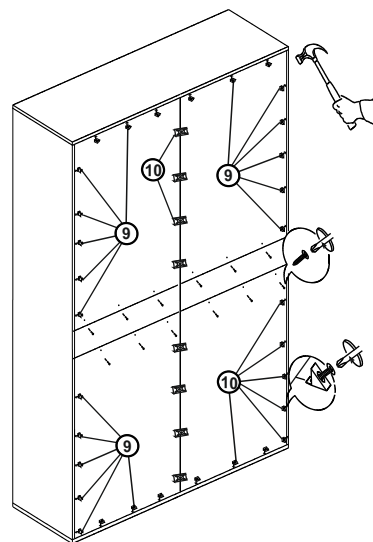
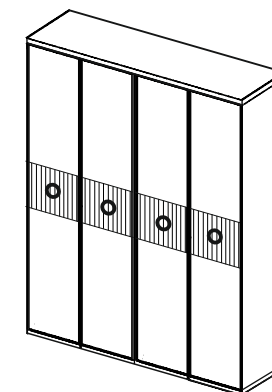


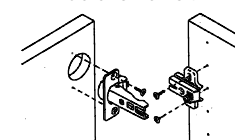
Схема сборки.

Спальня "Vogemta Fillini"

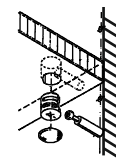
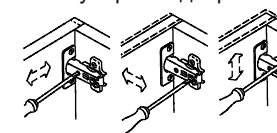
Шкаф 4-х дверный.



Установка петли



Регулировка дверей



Эксцентриковое соединение

№ упаковки	Кол-во упаковок	Условное обозначение	Размер детали	Кол-во
1.1.1	1	Бс - Боковая стенка	2282 x 580 x 16	2
		Сбс - Средняя боковая стенка	2282 x 563 x 16	1
1.4.2	2/1*	Дв - Двери низ + ВСТАВКА ДВЕРИ (правая+ левая)	1120 x 450 x 18	2
		Дверь верх (лев+прав)	1155 x 450 x 18	2
1.4.1*	1*	Двз - Двери низ + ВСТАВКА ДВЕРИ (левая+прав)+зеркало	1120 x 450 x 18	2
		Дверь верх (лев+прав)+зеркало	1155 x 450 x 18	2
1.2.1	1	Вс - Верхняя стенка	1812 x 599 x 16	1
		Гсн - Горизонтальная стенка нижняя	1812 x 599 x 16	1
		Р - Распорка	882 x 200 x 16	1
1.5.1	1	Гс - Горизонтальная стенка	882 x 563 x 16	2
		Штанга	874	1
		П - Полка	882 x 530 x 16	2
		Р - Распорка	882 x 200 x 16	1
1.5.3	1	Гс - Горизонтальная стенка	882 x 563 x 16	2
		Штанга	874	1
1.8.2	1	ДВП - ДВП задняя стенка	1100 x 894	4
1.9.4	1	фурнитура		1 к-т.
упаковок всего		8		
*- для комплекта с зеркалами				

Сборка дверей.

