

**ОБЩИЕ ТЕХНИЧЕСКИЕ УКАЗАНИЯ ПО СБОРКЕ.**

Перед сборкой внимательно ознакомьтесь с данной инструкцией. Для сборки изделий желателно воспользоваться помощью квалифицированных специалистов. Сохраняйте упаковку до полной сборки изделия.

Во избежании появления царапин, сборку необходимо проводить на мягком подстилочном материале. Согласно схемам сборки прикрепить необходимую фурнитуру. После этого можно приступать к сборке комплекта. Рекомендуются монтировать каркас в горизонтальном положении. В мебельном наборе могут быть конструктивные изменения, не указанные в данной конструкции и не ухудшающие качество изделия, так как мы постоянно работаем над улучшением производимой продукции.

**ГАРАНТИЙНЫЕ ОБЯЗАТЕЛЬСТВА.**

- Изготовитель гарантирует соответствие мебели требованиям ГОСТа 16371-2014 при соблюдении условий транспортировки, хранения, сборки (для мебели, поставляемой в разобранном виде), эксплуатации.
- Гарантийный срок эксплуатации мебели: Для общественных помещений -18 мес., бытовой -24 мес. Гарантийный срок при розничной продаже через торговую сеть исчисляется со дня продажи мебели, при вне розничном распределении - со дня получения её потребителем.
- Согласно постановлению правительства Российской Федерации от 16 июня 1997г. №720 мебель относится к товарам длительного пользования. В связи с этим по истечению срока службы (10 лет) потребитель должен обратиться в специализированную организацию по ремонту мебели с целью оценки дальнейшей пригодности мебели к безопасной эксплуатации и определение возможного дальнейшего срока службы.
- Предприятие оставляет за собой право на замену фурнитуры и метизов, не влияющих на изменение конструкции и качества изделия.
- Перед началом сборки изделия проверьте комплектность, целостность деталей и фурнитуры, при обнаружении брака или некомплектности обратитесь к продавцу, указав **номер смены, партии и дату изготовления** с бирки упаковки. В случае некомплектности или несоответствия фурнитуры, дополнительно укажите **фамилию** упаковщика и **дату изготовления**. В случае установки бракованной детали, утери бирок с упаковок, претензии исправляются за счет покупателя.

**ПРАВИЛА УХОДА И ЭКСПЛУАТАЦИИ.**

Для сохранения эксплуатационных и эстетических качеств мебели в течении длительного срока необходимо соблюдать условия её хранения, правил эксплуатации и ухода.

- Мебель рекомендуется эксплуатировать в проветриваемом, сухом помещении с температурой воздуха не ниже +10 С и относительной влажностью воздуха 50-80%.
- При эксплуатации изделий, имеющих стеклянные створки, полки и зеркала необходимо помнить, что эксплуатация стеклоизделий и зеркал с трещиной сопряжено с риском получения травмы. При появлении трещин надо немедленно заменить стеклоизделие.
- В процессе эксплуатации мебели возможно ослабление крепежной фурнитуры - необходимо периодически подтягивать их.
- Во избежании потери товарного вида мебель и зеркала рекомендуется защищать от прямых солнечных лучей, не должна размещаться вблизи отопительных приборов, сырых и холодных стен (может привести к изменению цвета и отслоению пленки).
- Не допускать попадания воды и технических жидкостей на поверхность мебели, не следует ставить на поверхность горячие предметы без теплоизоляционной прокладки.
- Беречь поверхность мебели от механических повреждений.
- Поверхность мебели можно чистить влажной тканью с применением средств по уходу за мебелью с последующей протиркой насухо. **Запрещено применять эфир, ацетон, бензин и др. средства содержащие спирт и растворитель по скольку печатный рисунок на фасадах не устойчив к их воздействию!!!**
- Фасадную часть следует чистить мягкой тканью с применением хозяйственного мыла, после чего вытирать насухо. Не использовать для чистки наждачную бумагу, соду и др. средства, содержащие абразивные материалы.

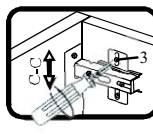
**СИСТЕМА РЕГУЛИРОВАНИЯ СТВОРОК**



Если створка наклонена вправо или влево относительно вертикали корпуса, нужно выправить наклон створки в направлении А-А винтом 2.



Если нижняя или верхняя часть створки отстает от корпуса, нужно ослабить винт 1 и сдвинуть створку в направлении В-В, а затем затянуть винт 1.

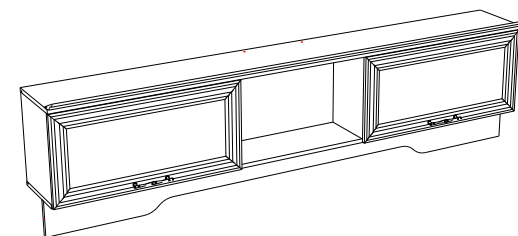


Если необходимо отрегулировать створку по высоте, нужно ослабить винт 3, отрегулировать створку в направлении С-С, а затем затянуть винт 3.

**Коллекция мебели "Клер" Сосна Андерсен - Шкаф-полка навесная (2044x323x554)**

**Фурнитура (Упаковка №3)**

	Наименование	Ед.изм.	Кол-во
	Соед. болт S200, 11/34 мм	шт.	16
	Эксцентрик d-15 мм д/плит 16 мм	шт.	16
	Шкант 8x30	шт.	16
	Ключ под евроинт	шт.	1
	Евроинт 6x50	шт	14
	Саморез 3,5x16	шт.	28
	Держатель задней стенки, пластмассовый белый	шт.	12
	Заглушка евр. бел. №1	шт.	6
	Заглушка эксц. №1	шт.	12
	Кронштейн газ СБКН-60, белый(OPS10)	шт	2
	Петля внутр.	компл	4
	Подвеска для шкафов белая	шт.	4
	Скоба FS 195 128	шт	2
	Саморез 3,5x20	шт.	5
	Саморез 3,5x30	шт.	8
	Стяжка межсекцион. СБК d-5мм(4*27)	компл	4
	Шина (10см)	шт	4



**ЛДСП 16мм Сосна Андерсен**

Поз.	Наименование	Кол-во	Деталь без облиц.		Упаковка
			Длина	Ширина	
1	Крышка	1	2044	270	№1
2	Дно	1	2044	250	№1
3	Декор панель	1	2044	142	№1
4	Задняя стенка	1	542	344	№2
5	Бок левый	1	344	250	№1
6	Бок правый	1	344	250	№1
7	Средник правый	1	344	250	№1
8	Средник левый	1	344	250	№1

**Дверь в сборе Сосна Андерсен**

Поз.	Наименование	Кол-во	Деталь без облиц.		Упаковка
			Длина	Ширина	
10	Дверь в сборе	2	746	354	№2

**Профиль К-4 Сосна Андерсен**

Поз.	Наименование	Кол-во	Деталь без облиц.		Упаковка
			Длина	Ширина	
9	Карниз	1	2044		№1

**ХДФ Белая**

Поз.	Наименование	Кол-во	Деталь без облиц.		Упаковка
			Длина	Ширина	
11	3/с	2	358	732	№2

**ДСП 16мм**

Поз.	Наименование	Кол-во	Деталь без облиц.		Упаковка
			Длина	Ширина	
	подкладка	1	204	344	№2

**Схемы сборки**

- Соберите каркас согласно рисунку, -закрепите всю съемную фурнитуру согласно схеме.
  - прикрепите бока №5,6 и средники №7,8 к крышке №1 с помощью эксцентриковых стяжек и шкантов.
  - привинтите заднюю стенку №4 к крышке и средникам с помощью евроинтов.
  - вставьте задние стенки №11 в пропил.
  - прикрепите дно №2 к бокам №5,6 и средникам №7,8 с помощью эксцентриковых стяжек и шкантов и к среднику с помощью евроинтов.
  - привинтите карниз саморезами 3,5\*20.
  - досверлите отверстия сверлом d-7 дно №2 и привинтите декор панель №3 ко дну с помощью евроинтов.
- Установите и отрегулируйте двери

